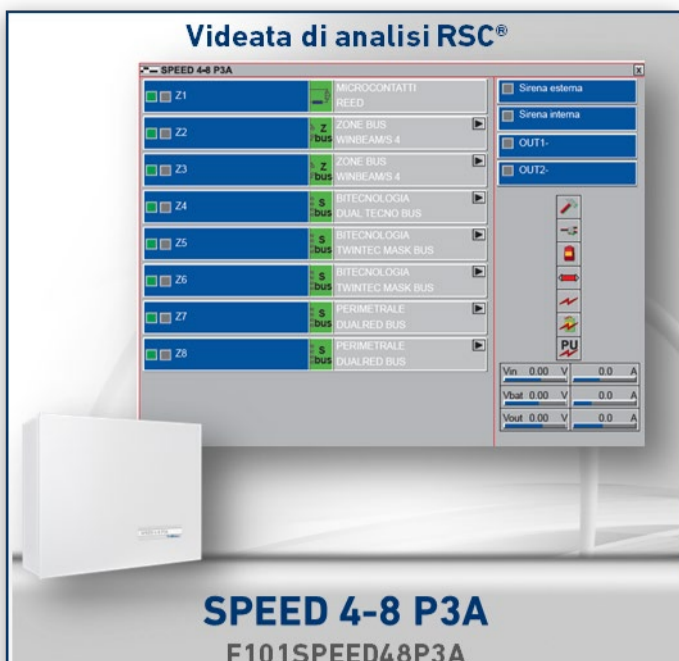


RIEPILOGO NEWS TECNICHE 2018

SPEED 4-8 P3A: modulo di espansione autoalimentato



SPEED 4-8 P3A
F101SPEED48P3A

Il modulo di espansione SPEED 4-8 P3A è dotato di 8 Zone logiche e di 1 linea Sensor Bus RS485 per la connessione di 8 rivelatori RSC®. Il componente dispone di 4 ingressi Zona per il cablaggio di rivelatori convenzionali, RDV®, Zone Bus. Inoltre, possiede 1 linea Siren Bus RS485 per la connessione di sirene seriali RSC®, 4 uscite programmabili e un alimentatore switching 3A. Grazie alla tecnologia RSC®, è possibile supervisionare gli stati generali dei dispositivi collegati sulla linea seriale, ciò consente di effettuare un'analisi preventiva, valutare il quadro generale di funzionamento del dispositivo e intervenire immediatamente in caso di anomalie, ad esempio, fluttuazioni dei livelli di alimentazione, prima che questi possano costituire un degradamento del regolare funzionamento del sistema.

ESP GSM LINK

La scheda di interfaccia opzionale ESP GSM LINK, tramite linea seriale dedicata RS422, collega TECNOCELL 3 sulla scheda CPU della centrale al posto del modulo di espansione ESP GSM-GPRS. TECNOCELL 3 viene così considerato dal Sistema come GSM (interno), pertanto la sua programmazione e la modalità di funzionamento rispecchiano quanto previsto per questo tipo di vettore. Questa modalità di utilizzo permette di decentrare la posizione del comunicatore per ottenere due vantaggi prestazionali: massimizzare il livello di segnale di campo e incrementare il livello di sicurezza intrinseco del Sistema, occultando il comunicatore. Anche l'utilizzo dell' ESP GSM LINK abbinato al TECNOCELL 3 su centrali TP10-42, TP8-88, TP20-440 permetterà il collegamento al TCS.



ESP GSM LINK
F127ESPGSMLINK

TCS: funzione License check



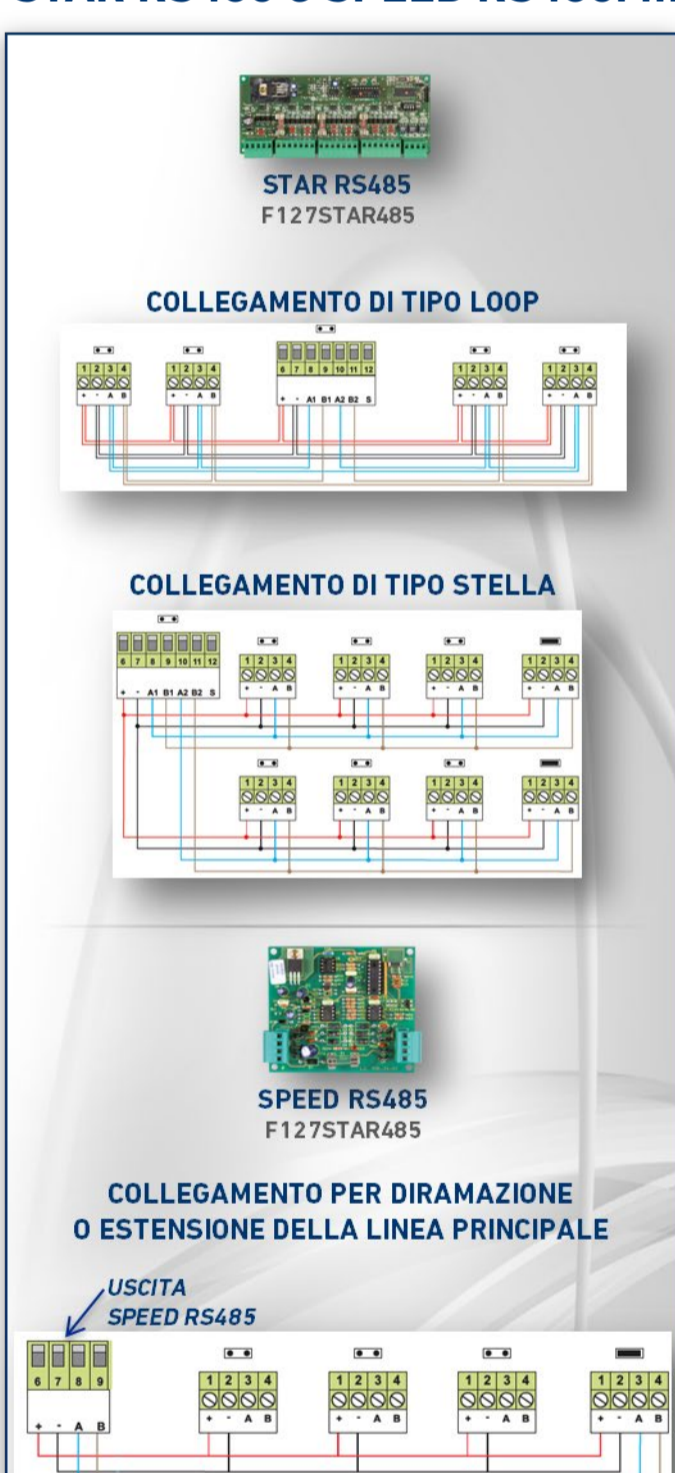
A partire dalla versione 5.30 del Centro, le licenze potranno essere aggiornate con questi semplici passaggi: clic su "?" -> Info... -> tasto License check nella finestra del software (anche se il tasto 26 TCS non è attivo). Attenzione: questo sarà possibile solo una volta che la licenza sarà salvata sul server TCS. Questa prima licenza salvata sul server TCS sarà inviata tramite e-mail. È necessario che il pc sia connesso alla rete internet e che sia stato selezionato il "Data Center 1" nel menù di configurazione del software (3 chiavi blu - TCS). *Tutte le licenze nuove, ad eccezione di TECNOMONITOR e SOFTWARE TCP/IP, saranno inviate per e-mail direttamente all'intestatario.*

App myTecnoalarm: funzione "Isolamento e reintegro zone"

Attraverso l'icona "Configurazione", alla voce "modo di funzionamento" è possibile abilitare la funzione "Isolamento e reintegro zone". Sulla schermata dove sono presenti le icone che determinano l'operatività del sistema di allarme (a seguito della digitazione del codice), è stata inserita la nuova icona "Zone" 1: selezionandola, compariranno le zone dell'impianto con relativa descrizione e quelle aperte saranno di color rosso. 2 Tramite la freccia circolare verrà ripetuto il collegamento con relativo aggiornamento dello stato delle zone e con l'icona zone (o icona zone sbarrata) si apriranno le pagine riassuntive promemoria con l'elenco delle zone aperte e/o isolate. Per procedere con l'isolamento e/o il reintegro zona, selezionare la zona, premere SI o NO e attendere la conferma. 3



STAR RS485 e SPEED RS485: moduli ripetitori di linea seriale RS485



I moduli di estensione di linea seriale RS485 permettono di aumentarne l'estensione, di dislocare le uscite del Sistema nelle posizioni più comode, favorendo una più semplice ed economica stesura dei cavi di collegamento. In generale, in caso di connessioni con dispositivi bus in esterno, è consigliabile interporre moduli a valle, a protezione del bus principale di centrale. La velocità di trasferimento dei dati è programmabile: bus veloce o bus lento.

Il modulo **STAR RS485** dispone di un 1 ingresso e di 6 uscite bus. Il dispositivo ripete, estende e dirama la linea seriale nelle topologie loop (3 loops da 800m) e diramazione stella (6 rami da 1.000m). Il modulo **SPEED RS485** amplia l'estensione massima della linea seriale del Sistema di ulteriori 1.000m. Il componente dispone di un 1 ingresso e di 1 uscita bus. Il dispositivo consente di estendere la linea seriale in modo lineare (punto-punto) o diramazione di un ramo dislocabile. A seconda della centrale, è possibile collegare fino a 6 SPEED RS485 (non in cascata, ma sul ramo principale).

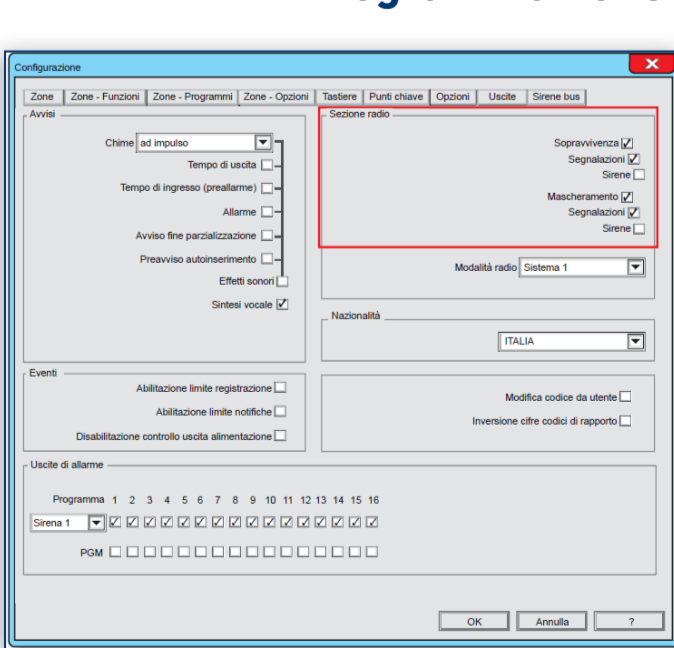
Sistemi compatibili: TP4-20, TP4-20 GSM, TP8-28, TP8-28 GSM, TP10-42, TP8-88 e TP20-440.

Servizio TCS: facilità d'identificazione centrale

Per una più semplice e rapida identificazione di una centrale collegata al servizio TCS, si consiglia di registrarla solo dopo averle assegnato il codice identificativo definitivo. Ciò consentirà, in caso di necessità, di risalire rapidamente al sistema in questione.



Programmazione radio mascheramento



Le centrali sono programmabili secondo i profili richiamati dalle norme CEI EN 50131-5-3. Le programmazioni hanno come fine specifico la rilevazione delle perturbazioni che influenzano negativamente le comunicazioni radio tra i dispositivi del sistema wireless. È possibile abilitare il controllo delle segnalazioni di "sopravvivenza" e "mascheramento" e per ognuna di esse, abilitare il tipo di notifica desiderata. Per queste segnalazioni, è anche possibile attivare le relative notifiche telefoniche. Il mascheramento dei segnali radio provocato da "spurie" può essere generato da disturbi saltuari o essere provocato intenzionalmente, con il fine di causare deliberate azioni di sabotaggio. La segnalazione di mascheramento radio può essere abilitata e mascherata secondo le modalità programmate.

Programmazione radio intervallo sopravvivenza

Il tempo d'intervallo sopravvivenza abilita la centrale alla verifica della trasmissione periodica di presenza in vita inviata dai suoi nodi periferici. Nelle centrali Tecnoalarm è possibile impostare un intervallo di trasmissione del segnale di sopravvivenza fino ad un massimo di 23 ore e 59 minuti. Il Grado 1 delle norme CEI EN 50131-5-3 è rispettato se si programma un tempo minore o uguale a 4 ore, il Grado 2 se si programma il tempo minimo impostabile di 2 ore.

